

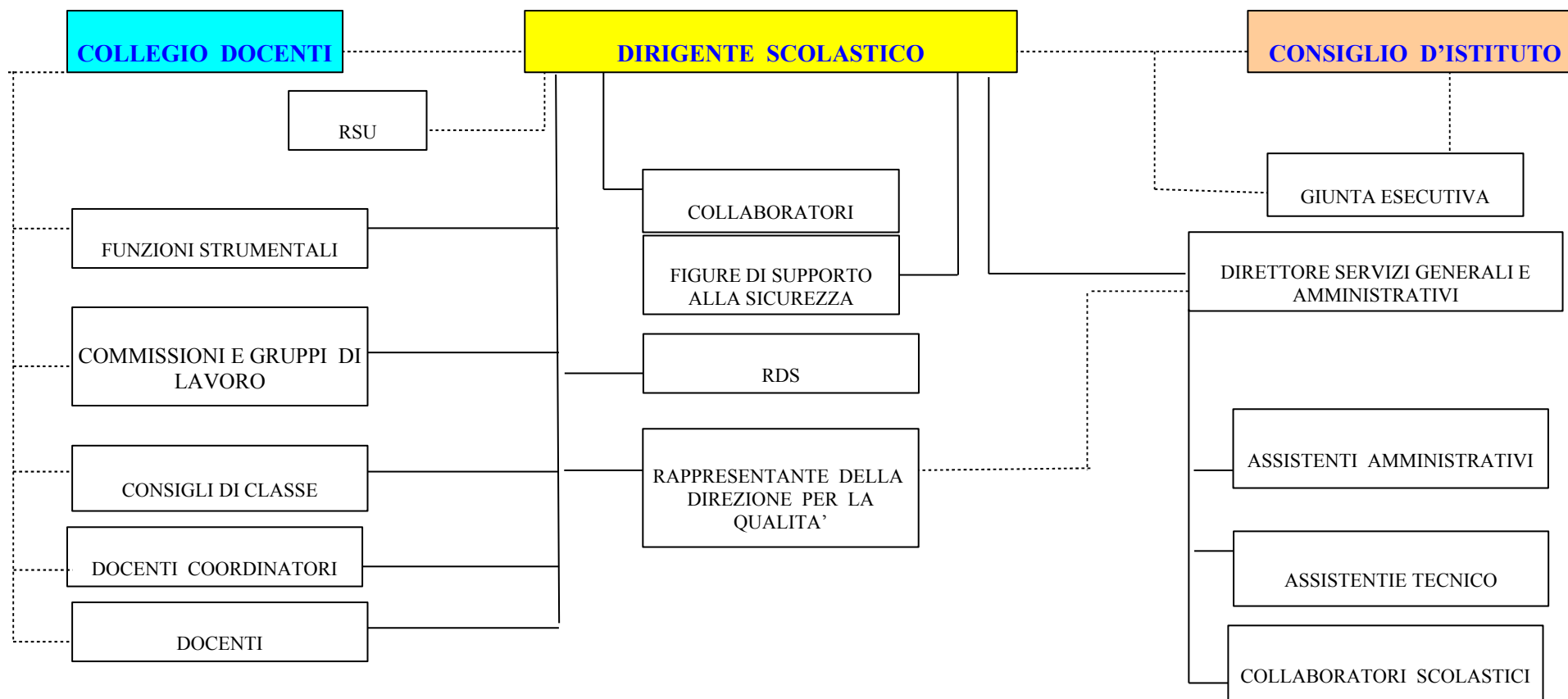
LICEO GINNASIO STATALE "ARNALDO" - B R E S C I A



ORGANIGRAMMA FUNZIONALE

SINCERT

ISO 9001
BUREAU VERITAS
Certification



Approvato da CD/CI

Autorizzato da DS

Rev. 0

DATA:
31/03/05

PAG. 1 di 12



ORGANIGRAMMA FUNZIONALE

SINCERT

ISO 9001
BUREAU VERITAS
Certification



INDICE

1. [DIRIGENTE SCOLASTICO](#)
2. [COLLEGIO DOCENTI](#)
3. [CONSIGLIO DI ISTITUTO](#)
4. [GIUNTA ESECUTIVA](#)
5. [COLLABORATORI DEL D.S.](#)
6. [FUNZIONI STRUMENTALI](#)
7. [RAPPRESENTANTE DELLA DIREZIONE PER LA QUALITA'](#)
8. [FIGURE DI SUPPORTO ALLA SICUREZZA](#)
9. [R.S.P.P.](#)
10. [COMMISSIONI E GRUPPI DI LAVORO](#)
11. [CONSIGLI DI CLASSE](#)
12. [DOCENTI COORDINATORI](#)
13. [DOCENTI](#)
14. [D.S.G.A](#)
15. [ASSISTENTI AMMINISTRATIVI](#)
16. [ASSISTENTI TECNICI](#)
17. [COLLABORATORI SCOLASTICI](#)
18. [RSU](#)

LICEO GINNASIO STATALE "ARNALDO" - B R E S C I A



L I C E O
G I N N A S I O
S T A T A L E
A R N A L D O

ORGANIGRAMMA FUNZIONALE

SINCERT

ISO 9001
BUREAU VERITAS
Certification



9.4 Descrizione dei ruoli e delle unità organizzative

ORGANISMO	MANSIONI E COMPOSIZIONE	ELEGGE, E' ELETTO, NOMINA	DIPENDENZA GERARCHICA E/O FUNZIONALE	RIFERISCE // HA RELAZIONI CON...
COLLEGIO DOCENTI	<p>E' composto da tutti i Docenti e presieduto dal DS. Elabora e approva il POF.</p> <p>Imposta tutta l'attività didattica della Scuola Si articola in Commissioni diverse anche di carattere permanente per seguire le varie attività o i progetti dell'Istituto.</p> <p>Valuta annualmente il lavoro delle FFSS, delle commissioni di lavoro e dei gruppi di progetto, delibera le adozioni dei libri di testo, delibera il piano annuale di formazione.</p>	<p>Individua le funzioni strumentali e i relativi settori di competenza. Elegge il Comitato di Valutazione.</p>	<p>E' organo "sovrano" ed impegna con le proprie deliberazioni lo stesso DS.</p>	<p>DS Commissioni e gruppi di lavoro che relazionano al Collegio sulla propria attività. Funzioni Strumentali che relazionano al collegio sulla propria attività.</p>

Approvato da CD/CI

Autorizzato da DS

Rev. 0

DATA:
31/03/05

PAG. 3 di 12

LICEO GINNASIO STATALE "ARNALDO" - B R E S C I A



L I C E O
G I N N A S I O
S T A T A L E
A R N A L D O

ORGANIGRAMMA FUNZIONALE

SINCERT

ISO 9001
BUREAU VERITAS
Certification



ORGANISMO	MANSIONI E COMPOSIZIONE	ELEGGE, E' ELETTO, NOMINA	DIPENDENZA GERARCHICA E/O FUNZIONALE	RIFERISCE // HA RELAZIONI CON...
DIRIGENTE SCOLASTICO	Rappresenta l'Istituto in tutte le relazioni esterne. E' responsabile dell'organizzazione generale e dell'autonomia dell'Istituto. Presiede la Giunta esecutiva. Presiede il Collegio Docenti. Coordina e impartisce disposizioni al Direttore Amministrativo per il funzionamento dell'attività amministrativa. Assume impegni di spesa. Stipula contratti esterni. Presiede i consigli di classe.	Nomina i collaboratori Assegna l'incarico di funzione aggiuntiva al personale Ata sulla base dei criteri previsti dal C.C.N.L.	E' tenuto a rispettare e a dare esecuzione alle delibere del Collegio Docenti e a quelle del Consiglio d'Istituto; è garante della legittimità delle delibere.	Ha relazioni dirette con i suoi collaboratori, lo staff e le FFSS. Recepisce e stimola il lavoro di tutte le commissioni. Riferisce al Consiglio d'Istituto. Recepisce le istanze dei genitori e degli studenti. Ha relazioni e collaborazioni con Enti, Istituzioni a livello locale e nazionale.

Approvato da CD/CI

Autorizzato da DS

Rev. 0

DATA:
31/03/05

PAG. 4 di 12

LICEO GINNASIO STATALE "ARNALDO" - B R E S C I A



L I C E O
G I N N A S I O
S T A T A L E
A R N A L D O

ORGANIGRAMMA FUNZIONALE

SINCERT

ISO 9001
BUREAU VERITAS
Certification



<p>CONSIGLIO D'ISTITUTO</p>	<p>Dà gli indirizzi generali e indica le scelte generali di gestione e amministrazione finalizzati al POF. Adotta il POF elaborato dal CD. Pianifica tutta l'attività economica della Scuola attraverso il documento di programmazione annuale. Approva il Conto Consuntivo. Approva la ripartizione del Fondo di Istituzione Scolastica.</p>	<p>E' eletto dalle diverse componenti in base alla legge sui decreti delegati .</p>	<p>E' organo sovrano ed impegna lo stesso DS con le proprie deliberazioni.</p>	<p>E' in stretta relazione con la Giunta. Ha relazioni a vario titolo con DS, Collegio Docenti, settore amministrativo.</p>
------------------------------------	---	---	--	---

<p>Approvato da CD/CI</p>	<p>Autorizzato da DS</p>	<p>Rev. 0</p>	<p>DATA: 31/03/05</p>	<p>PAG. 5 di 12</p>
---------------------------	--------------------------	---------------	---------------------------	---------------------

LICEO GINNASIO STATALE "ARNALDO" - B R E S C I A



L I C E O
G I N N A S I O
S T A T A L E
A R N A L D O

ORGANIGRAMMA FUNZIONALE

SINCERT

ISO 9001
BUREAU VERITAS
Certification



ORGANISMO	MANSIONI E COMPOSIZIONE	ELEGGE, E' ELETTO, NOMINA	DIPENDENZA GERARCHICA E/O FUNZIONALE	RIFERISCE // HA RELAZIONI CON...
COLLABORATORI	Collaborano singolarmente con il DS in varie materie e funzioni loro attribuite dallo stesso DS per scopi organizzativi e gestionali.	Sono nominati dal DS	DS (dipendenza gerarchica)	DS Hanno relazioni con tutte le componenti della scuola ed eventuali componenti esterne.
FIGURE DI SUPPORTO ALLA SICUREZZA	Sono responsabili della sicurezza nella propria sede in base ai compiti assegnati.	Sono nominati dal DS	DS (dipendenza gerarchica)	DS Singoli docenti RdS

Approvato da CD/CI

Autorizzato da DS

Rev. 0

DATA:
31/03/05

PAG. 6 di 12

LICEO GINNASIO STATALE "ARNALDO" - B R E S C I A



L I C E O
G I N N A S I O
S T A T A L E
A R N A L D O

ORGANIGRAMMA FUNZIONALE

SINCERT

ISO 9001
BUREAU VERITAS
Certification



<p>RAPPRESENTANTE DELLA DIREZIONE PER LA QUALITA'</p>	<ul style="list-style-type: none"> • Dà indicazioni e assistenza per l'applicazione di tutte le regole del SGQ • Coordina i gruppi di lavoro o di progetto in tema di qualità • Propone, ove necessario, azioni correttive e preventive • Assicura la pianificazione, la programmazione e lo svolgimento delle verifiche interne per la qualità • Relaziona ai fini dei riesami della Direzione e partecipa ad essi • Tiene i contatti con l'OdC 	<p>E' designato dal DS in seno al gruppo ristretto che segue il miglioramento della qualità</p>	<p>DS (dipendenza gerarchica)</p>	<p>Riferisce al DS Presiede i gruppi che seguono il percorso sulla qualità</p>
--	--	---	-----------------------------------	--

Approvato da CD/CI

Autorizzato da DS

Rev. 0

DATA:
31/03/05

PAG. 7 di 12

LICEO GINNASIO STATALE "ARNALDO" - B R E S C I A



L I C E O
G I N N A S I O
S T A T A L E
A R N A L D O

ORGANIGRAMMA FUNZIONALE

SINCERT

ISO 9001
BUREAU VERITAS
Certification



ORGANISMO	MANSIONI E COMPOSIZIONE	ELEGGE, E' ELETTO, NOMINA	DIPENDENZA GERARCHICA E/O FUNZIONALE	RIFERISCE // HA RELAZIONI CON...
RESPONSABILE DELLA SICUREZZA	Si occupa ed ha responsabilità su tutte le questioni connesse alla sicurezza dell'Istituto nel suo plesso e coadiuva il DS nelle relazioni con l'Ente locale o con altri organismi ai fini della sicurezza. Coordina e stimola il lavoro dei responsabili della sicurezza: riunione annuale. Aggiorna il Documento Valutazione Rischio.	E' designato dal DS attraverso stipula di contratto.	DS	Ha relazioni con gli altri responsabili della sicurezza delle singole sedi Imposta e segue il lavoro di preparazione sulla sicurezza
RSU	Sono i rappresentanti sindacali dei lavoratori della Scuola. Hanno diritto all'informazione preventiva su diverse tematiche ed all'informazione successiva sulle stesse materie e su altre questioni. Sono responsabili della contrattazione integrativa d'istituto.	Sono eletti da tutti i lavoratori della Scuola.	Nessuna dipendenza.	Hanno relazioni con il Dirigente Scolastico che può essere coadiuvato dai suoi collaboratori e da altre figure specifiche. Riferiscono ai lavoratori con assemblee regolarmente convocate.

Approvato da CD/CI

Autorizzato da DS

Rev. 0

DATA:
31/03/05

PAG. 8 di 12

LICEO GINNASIO STATALE "ARNALDO" - B R E S C I A



L I C E O
G I N N A S I O
S T A T A L E
A R N A L D O

ORGANIGRAMMA FUNZIONALE

SINCERT

ISO 9001
BUREAU VERITAS
Certification



ORGANISMO	MANSIONI E COMPOSIZIONE	ELEGGE, E' ELETTO, NOMINA	DIPENDENZA GERARCHICA E/O FUNZIONALE	RIFERISCE // HA RELAZIONI CON...
FUNZIONI STRUMENTALI	Sono finalizzate a seguire aree fondamentali del Pof quali la Gestione del Pof stesso, il sostegno agli alunni, rapporti con l'esterno, sostegno al lavoro dei docenti.	Sono individuati, tramite delibera, dal Collegio dei Docenti, che definisce i criteri di attribuzione, il numero e i fruitori.	Dipendono gerarchicamente dal DS e funzionalmente dal Collegio dei Docenti	Riferiscono al DS ed al Collegio dei Docenti. Fanno una relazione annuale del proprio lavoro al Collegio dei Docenti. Hanno relazioni con Commissioni o con Gruppi di lavoro e con soggetti esterni
GRUPPI DI LAVORO E COMMISSIONI	In esecuzione del Pof e come articolazioni particolari del Collegio Docenti curano la realizzazione di progetti o seguono determinati settori nei quali sia necessario un impegno suppletivo.	Sono individuati dal Collegio Docenti	Dipendono gerarchicamente dal DS e funzionalmente dallo stesso Collegio dei Docenti	Riferiscono sistematicamente al DS ed al Collegio Docenti della propria attività

Approvato da CD/CI

Autorizzato da DS

Rev. 0

DATA:
31/03/05

PAG. 9 di 12

LICEO GINNASIO STATALE "ARNALDO" - B R E S C I A



L I C E O
G I N N A S I O
S T A T A L E
A R N A L D O

ORGANIGRAMMA FUNZIONALE

SINCERT

ISO 9001
BUREAU VERITAS
Certification



ORGANISMO	MANSIONI E COMPOSIZIONE	ELEGGE, E' ELETTO, NOMINA	DIPENDENZA GERARCHICA E/O FUNZIONALE	RIFERISCE // HA RELAZIONI CON...
CONSIGLI DI CLASSE	Sono composti da insegnanti e da rappresentanti degli studenti e dei genitori secondo quanto previsto dai decreti delegati con i compiti attribuiti dagli stessi decreti.	Le componenti dei genitori sono elette da tutti i genitori della classe, le componenti degli studenti sono elette dagli studenti della classe	Rispondono al DS del proprio operato	Hanno relazione con DS, con docenti, studenti, genitori e talora con sogg. esterni. Fanno proposte al CD (libri di testo) e al CI (viaggi istruzione).
DOCENTI	Svolgono la propria attività didattica nelle sue varie articolazioni e ne sono responsabili.	Sono nominati per graduatorie provinciali dagli organismi preposti.	DS	Hanno relazione con DS, con docenti, studenti, genitori e talora con sogg. esterni. Fanno proposte al CD e al CI.
DOCENTI COORDINATORI	Coordinano: Consigli di classe Commissioni Gruppi di lavoro	Sono nominati dal DS su indicazione del CD.	Dipendono gerarchicamente dal DS e funzionalmente dallo stesso Collegio dei Docenti.	Hanno relazione con DS, con docenti, studenti, genitori e talora con sogg. esterni. Fanno proposte al CD e CI.

Approvato da CD/CI

Autorizzato da DS

Rev. 0

DATA:
31/03/05

PAG. 10 di 12

LICEO GINNASIO STATALE "ARNALDO" - B R E S C I A



L I C E O
G I N N A S I O
S T A T A L E
A R N A L D O

ORGANIGRAMMA FUNZIONALE

SINCERT

ISO 9001
BUREAU VERITAS
Certification



ORGANISMO	MANSIONI E COMPOSIZIONE	ELEGGE, E' ELETTO, NOMINA	DIPENDENZA GERARCHICA E/O FUNZIONALE	RIFERISCE // HA RELAZIONI CON...
GIUNTA ESECUTIVA	E' in stretta relazione con il Consiglio d'Istituto preparandone le sedute ed eseguendone le disposizioni programmatiche.	Il Consiglio d'Istituto elegge tra i suoi componenti la Giunta Esecutiva.	E' presieduto dal DS e lavora in coerenza con le necessità e le indicazioni del Consiglio d'Istituto.	Consiglio d'Istituto
DIRETTORE SERVIZI GENERALI E AMMINISTRATI VI	Ha la responsabilità gestionale dell'Istituto per tutta la parte amministrativa. Impartisce disposizioni al personale Ata. Esegue le disposizioni del DS e del Consiglio d'Istituto attraverso mandati o reversali. Prepara la proposta per il documento di programmazione economica e per il Consuntivo.	Formula la proposta per la nomina delle funzioni aggiuntive del personale Ata.	Dipende dal DS e risponde del proprio operato al Consiglio d'Istituto.	Ha relazioni con : DS Collaboratori del DS Personale Ata Docenti Docenti referenti di progetti, di commissioni varie Fornitori e soggetti esterni.

Approvato da CD/CI

Autorizzato da DS

Rev. 0

DATA:
31/03/05

PAG. 11 di 12

LICEO GINNASIO STATALE "ARNALDO" - B R E S C I A



L I C E O
G I N N A S I O
S T A T A L E
A R N A L D O

ORGANIGRAMMA FUNZIONALE

SINCERT

ISO 9001
BUREAU VERITAS
Certification



ORGANISMO	MANSIONI E COMPOSIZIONE	ELEGGE, E' ELETTO, NOMINA	DIPENDENZA GERARCHICA E/O FUNZIONALE	RIFERISCE // HA RELAZIONI CON...
ASSISTENTI AMMINISTRATI VI	Svolgono funzioni amministrative nell'ambito della divisione dei carichi di lavoro stabiliti dal DSGA	Graduatorie Provinciali. Sono utilizzate da DSGA e dal DS secondo i parametri fissati dalla legge.	DSGA (dipendenza gerarchica)	DS e DSGA Hanno relazioni anche con docenti, genitori e alunni.
ASSISTENTI TECNICI	Supportano i docenti nelle attività di laboratorio Si prendono cura delle attrezzature di laboratorio Effettuano la sorveglianza nei laboratori Possono essere assegnate loro funzioni particolari in determinati settori.	Sono coordinati dal DSGA e dal DS secondo i parametri fissati dalla legge	DS (dipendenza gerarchica)	DS e DSGA Componenti scolastiche Altri soggetti esterni
COLLABORATORI SCOLASTICI	Svolgono funzioni determinate nell'ambito della divisione dei carichi di lavoro stabiliti dal DSGA Svolgono funzioni particolari in determinati settori loro assegnati	Sono utilizzati dal DSGA e dal DS secondo i parametri fissati dalla legge e dal CCNL	DSGA (dipendenza gerarchica)	DS e DSGA Hanno relazioni anche con tutte le componenti scolastiche e con il pubblico

Approvato da CD/CI

Autorizzato da DS

Rev. 0

DATA:
31/03/05

PAG. 12 di 12